
COVADIS

Résultats de la pré-instruction
des demandes formulées en 2009

**Réunion plénière
du
20 janvier 2010**

Au sortir de la précédente COVADIS (1/2)

■ Achevées

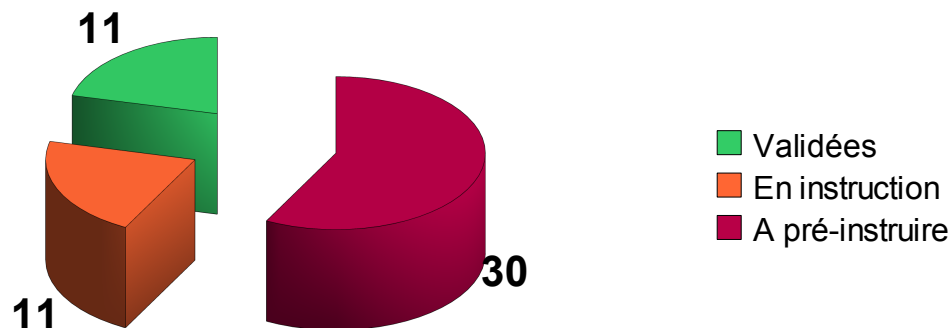
- ❑ Registre parcellaire graphique 2008 (2 couches)
- ❑ Territoire LEADER IV (1)
- ❑ Mesures agro-environnementales territorialisées (4)
- ❑ Aire d'alimentation de captages (2)
- ❑ Zone de Revitalisation Rurale (1)
- ❑ Registre Parcellaire Graphique 2009 (1)

■ En cours

- ❑ PLU et carte communale (rapporteur B Gourgand)
- ❑ Zonages des politiques de l'habitat, de la ville et de la planification urbaine et rurale (rapporteur F Salgé)
- ❑ Risques industriels (rapporteur J Salager)
- ❑ Risques naturels (rapporteur Y Ruperd)

Au sortir de la précédente COVADIS (2/2)

- 30 demandes en stock à pré-instruire



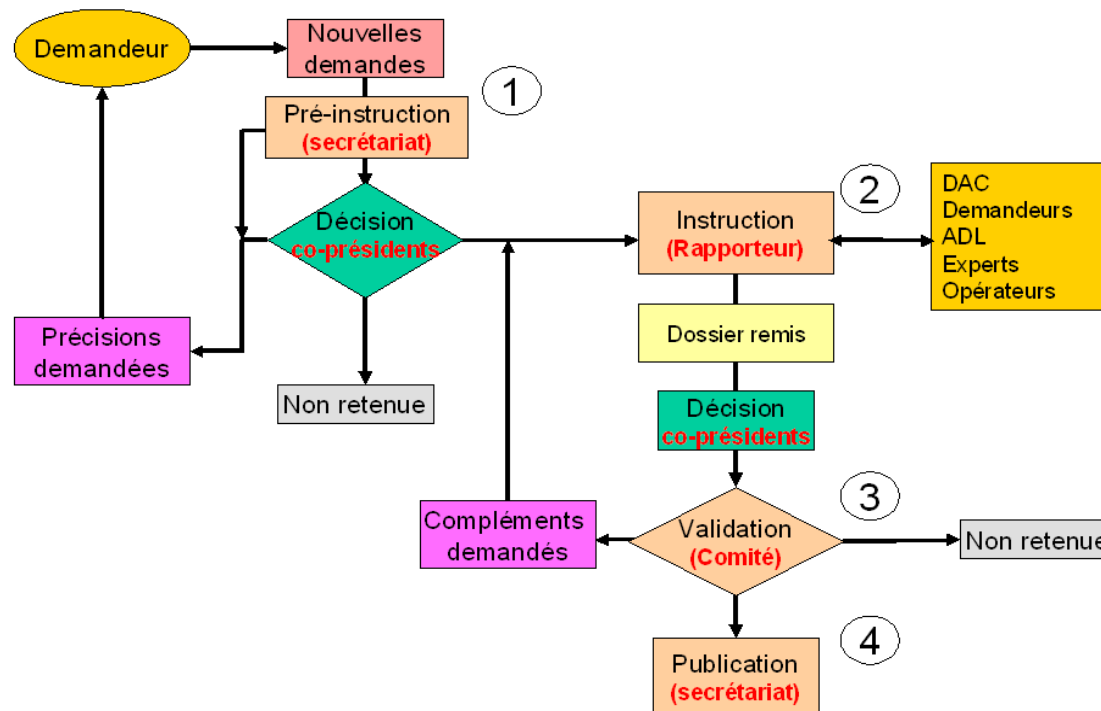
- Objectifs fixés pour le traitement de ces demandes
 - mettre en ligne un tableau de suivi des demandes et des thèmes en étude
 - pré-instruire l'ensemble des demandes d'ici à la prochaine COVADIS
 - Rechercher des rapporteurs en cas de pré-instruction positive

Communication sur le traitement des demandes en stock

- Mise en ligne fin novembre du tableau de suivi
- Administration des demandes dans le GéoREPERTOIRE
 - Les 30 demandes à préinstruire passent au statut « Etude en cours »
 - 80 demandes antérieures à 2009 ont été classées « non retenues »
 - 10 demandes antérieures à 2009 au statut « rapport en cours » ont été réexaminées
- Stock complété de 8 nouvelles demandes début décembre

Préinstruction de $30+10+8 = 48$ demandes

- Conduite courant décembre par JLD, PW et CR
- Propositions du secrétariat examinées par les présidents de la COVADIS le 7 janvier 2010 à Lyon.



Préinstruction des 48 demandes: résultats

- 4 demandes validées techniquement, sans être du ressort de la COVADIS
- 6 ont trait à des thèmes en instruction
- 6 seront instruites conjointement dans le thème « Outils de l'action foncière au service des politiques publiques » (après l'achèvement du standard PLU)
- 11 sont en attente de rapporteurs
- 11 « non retenues »
 - motifs : trop locale, imprécise ou méthodologique
- 3 à préciser
- 7 restent à pré-instruire

Préinstruction : suites données

- Mise à jour le 14 janvier du tableau de suivi sur le portail de l'information géographique
- Administration de l'état des demandes dans le GéoREPERTOIRE

Recherche de rapporteurs

- ADSL : groupe ANT au CETE Ouest – contact à prendre
- PEB aérodromes : SNIA – contact pris
- Domaine de l'eau : contact pris avec l'ONEMA pour examen global de nombreuses demandes
- AOC : INAO – contact pris (existant à reprendre)
- Aire d'accueil des gens du voyage : ?
- Centre d'examen des permis de conduire : contact avec la DSCR resté sans réponse