

Journée Plan Sat 2016

- L'observation de la terre par imagerie
satellitaire

L'expérience du Cerema
Apport au suivi des inondations

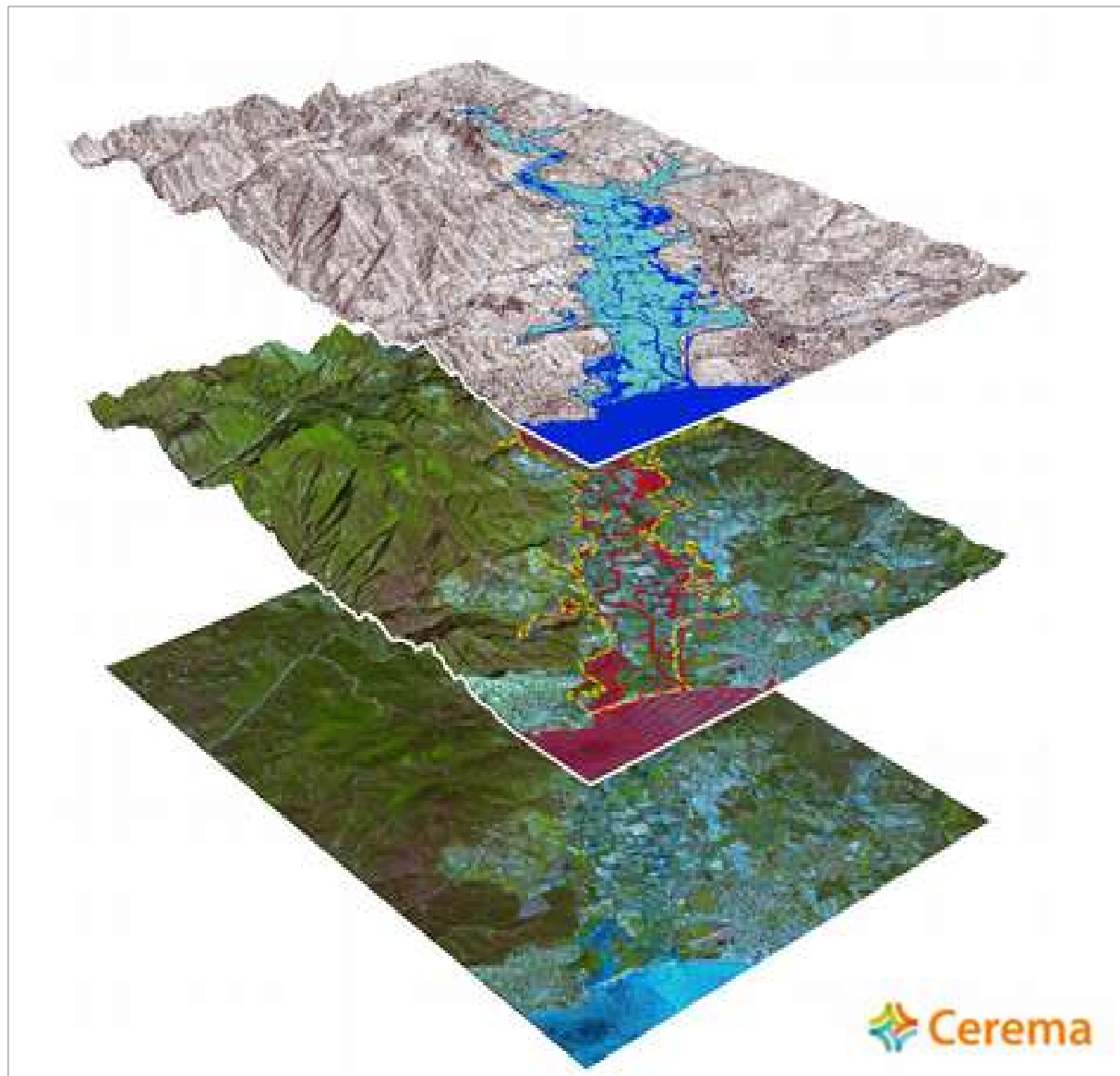
Didier Treinsoutrot – Cerema Sud Ouest



Cerema

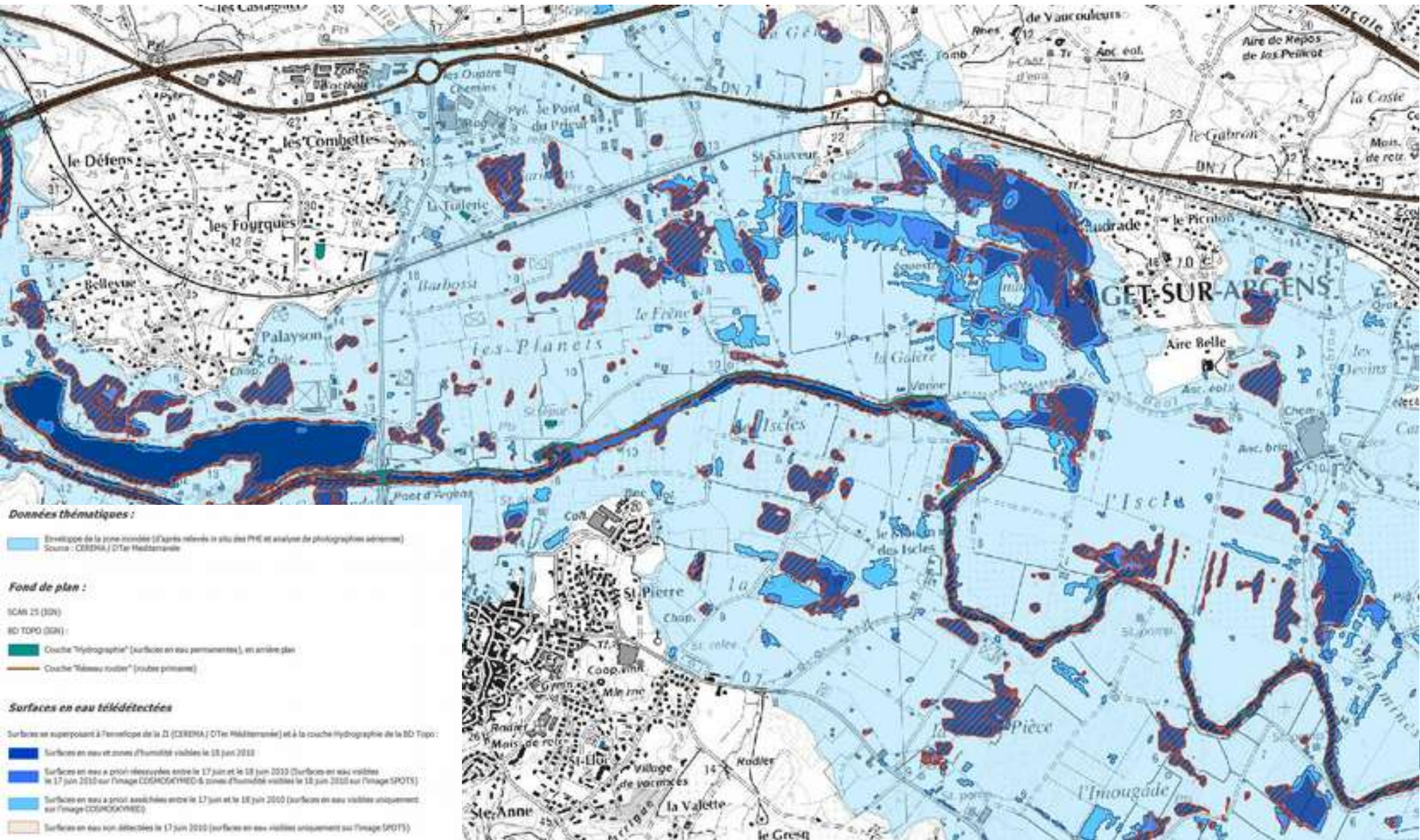
Centre d'études et d'expertise sur les risques,
l'environnement, la mobilité et l'aménagement

LES INONDATIONS



Extraction des zones en eau (PCI AST)

TRAITEMENT AUTOMATIQUE



L'IMAGERIE SATELLITAIRE – LES INONDATIONS

- **Appuis DGPR SCHAPI SDSIE et DREAL DDT**
- **Réflexion pour la mise en place d'une organisation partenariale**
- **Apports combinés des images optiques et radars**
- **Pertinence pour les suivis et les retours d'expérience**

MERCI