

DE NOUVEAUX USAGES : Le Plan d'applications satellitaires

(L'imagerie et le positionnement par satellites,
outils au service des politiques publiques –
MEDDE/MLETR)

- *Les perspectives ouvertes par le Plan d'applications
satellites 2011/2015 –*

Charly Vignal

CGDD/DRI/SDI

11 mai 2015

(Auditorium – Tour Séquoia – La Défense)

ressources, territoires et habitats
Énergie et climat Développement durable
Prévention des risques Infrastructures, transports et mer

Présent
pour
l'avenir



Sommaire

- **Plan d'applications satellitaires (structure, gouvernance)**
- **Actions transversales**
- **Actions thématiques et « feuilles de route » DG**
- **Occupation des sols**

Plan d'applications satellitaires

Structure - gouvernance

- **Le Plan:** <http://www.developpement-durable.gouv.fr/Quelles-applications-satellites.html>
- **Comités de suivi du Plan**
- **Pôle de compétences et d'innovation Applications Satellitaires et Télécommunications (PCI AST) – Comités techniques et de pilotage**
- **Convention cadre de coopération dans le domaine de la recherche et de l'innovation passée avec le CNES**



Actions transversales (1)

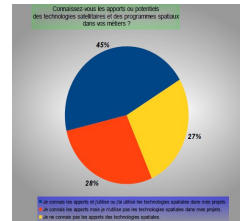
- **Consolider la mise en place du PCI AST**

➔ **Protocole de 2011**

- **Connaître les acteurs et favoriser le développement et l'appropriation par les services du ministère des savoirs et bonnes pratiques**

➔ **Enquête(s) + séminaire national de sensibilisation (2013) + séminaire « bilan plan » (2014) + ...**

- **Favoriser le développement des compétences internes aux services**



➔ **Journées d'animation, sensibilisation, formation**

Actions transversales (2)

- **Doter l'action publique de cadres réglementaires et normatifs adaptés**

➔ **Ifsttar – Standardisation des récepteurs de navigation et de positionnement – CEN/CENLEC/TC 5**

2013-05-27 CEN/CLEC/TC 5 „Space“ N 104

Chairman	Working Unit
Secretary	Chair
Assistant	Secretary

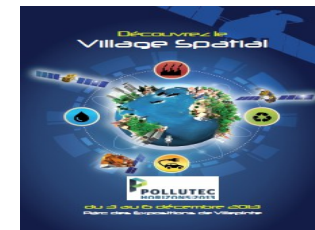
Decision C18/2013 by correspondence

Appointment of a Working Group Convenor for CEN/CLEC/TC 5WG 1
„Navigation and positioning receivers for road applications“

Expected Action:	Information
Who:	Delegates of CEN/CLEC/TC 5
Due Date:	None
	This is to inform that
Background:	Mr François Peyral (IFSTTAR, France) has been formally appointed as Convenor for CEN/CLEC/TC 5WG 1 („Navigation and positioning receivers for road applications“). Convenors are appointed for a 1-year term, after that they may be re-appointed for 2-year terms.

- **Favoriser l'innovation et l'émergence de projets par le développement d'un écosystème industriel**

➔ **CCT Applications, Gt métrologie, Pollutec, World Efficiency (Paris/2015)**



Actions transversales (3)

- **Conduire une étude quantifiant le caractère éco-responsable des applications liées aux technologies spatiales**

→ **En 3 phases (description des démarches de progrès portant sur l'impact environnemental des activités spatiales; analyse du gain de la solution spatiale; analyse du gain sociétal de la solution spatiale)**

→ **travail sur la valeur environnementale des programmes spatiaux (stratégies d'évaluation et de pilotage de la valeur des produits innovants)**



- **Favoriser l'accès aux données spatiales, aux données dérivées et aux outils de traitement correspondants**

→ **Geosud/Theia**

Actions thématiques

- **2 actions sur le chantier « Systèmes d'observation globale de la terre »**
- **3 actions sur le chantier « Développement durable des territoires »**
- **3 actions sur le chantier « Gestion durable du littoral »**
- **9 actions sur le chantier « Mobilité durable »**



Portage des actions thématiques par les DG – feuilles de route (ex: DGALN)

Actions engagées et/ou achevées:

- Apport potentiel de l'imagerie satellitaire pour l'occupation des sols (guides méthodologiques et démonstrations régionales),
- Apport potentiel de l'imagerie satellitaire pour la cartographie de la trame verte et bleue,
- Apport des technologies spatiales pour la protection des captages,
- Suivi des massifs et des peuplements forestiers,

Actions en cours de montage ou à engager.

- Apport des technologies spatiales pour la gestion du littoral (CEREMA),
- Apport des technologies spatiales pour le suivi des zones humides (DREAL Picardie),
- Étude “imperméabilisation des sols”



Occupation des sols (1)

Exemple du SCOT du Rovaltain

Suivi de l'évolution de l'occupation des sols entre activités urbaines, agricoles, naturelles pour le suivi des documents de planification.



Images RapidEye fournies par Géosud 2012.

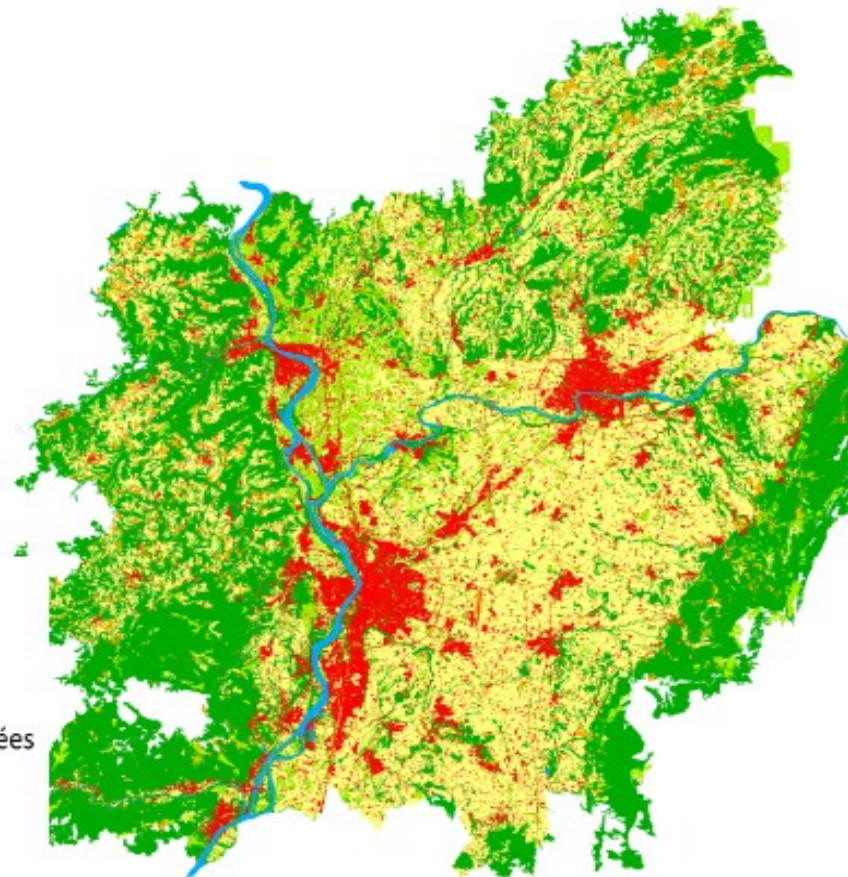
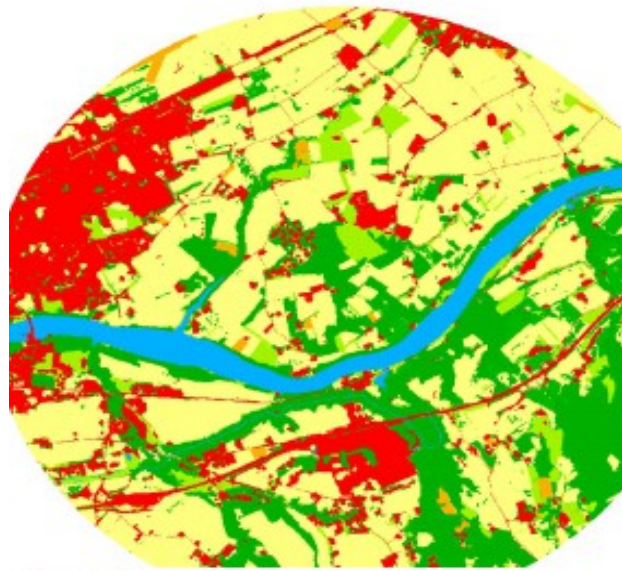
SCoT du Rovaltain (Drôme)



Occupation des sols (2)

Exemple du SCOT du Rovaltain

Traitements



- Zones Anthropisées sauf routes
- Routes
- Surfaces en eau
- Formations ligneuses sauf formations arborées
- Formations arborées
- Terres arables – dont sols nus agricoles
- Pelouses et prairies

**Carte d'occupation des sols du SCOT du
Rovaltain (CEREMA DTer SO)**



A satellite with a gold-colored body and blue solar panels is shown in orbit above Earth. The planet's surface is visible, showing green land, blue oceans, and white clouds. The satellite is positioned in the upper center of the frame.

MERCI POUR VOTRE ATTENTION

