



MINISTÈRE
DE L'AGRICULTURE
DE L'AGROALIMENTAIRE
ET DE LA FORÊT

Commission de validation des données pour
l'information spatialisée

Modèle de standard de données COVADIS

SURVEILLANCE BIOLOGIQUE DU TERRITOIRE ET EVENEMENT DE CRISE

15 novembre 2016, Paris

-

Marina BERAL, DRAAF Bourgogne Franche-Comté
Laurent HIVERT, DRAAF Auvergne Rhône-Alpes
Hervé MORANDI, Conseil des systèmes d'information

agriculture
gouv.fr
alimentation
gouv.fr



La démarche

1/ Contexte

Un besoin d'appui à la constitution d'un standard de données dans le cadre de la lutte contre la tuberculose bovine (TB)
⇒ des données standardisées
⇒ des actions inter-régionales harmonisées
⇒ des situations d'urgence traitées + rapidement

Un standard « Chrysomèle » pas assez générique
⇒ Un **travail généralisé** à d'autres types d'épidémiologie-surveillance animale et végétale (et pourquoi pas humaine ?)

Avis favorable de la DGAI



La démarche

2/ Méthode

Des réunions présentiellles ou visio en groupe de travail
Des échanges mails

Re-transcription de nos travaux en épidémio-surveillance et gestion des crises sous forme de modèles de données

Etre en accord avec INSPIRE et géostandards déjà en vigueur

Tests sur cas concrets (Tuberculose bovine, maladies vectorielles (FCO), ravageur, ...)



La démarche

3/ Équipe du projet



Rapporteurs : BERAL M., & HIVERT L.

Composition : MORANDI H (CSI) & DRAAF Auvergne Rhône-Alpes, Nouvelle Aquitaine, Bourgogne Franche-Comté (Sigiste, épidémiologiste, forestier, ...)

Appui secrétariat COVADIS : MITANCHEY R. & MORANDI H.





MINISTÈRE
DE L'AGRICULTURE
DE L'AGROALIMENTAIRE
ET DE LA FORÊT

Les objectifs

1/ Pour quoi faire ?

Répondre à 2 problématiques :

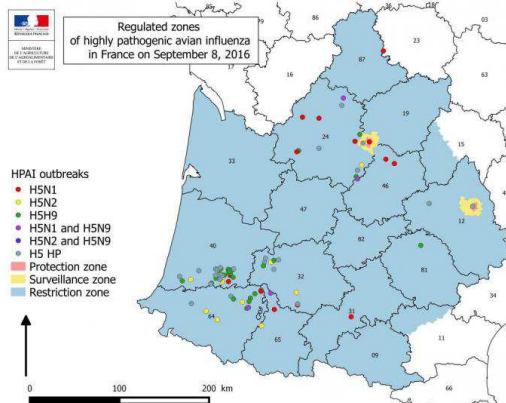
- surveillance du territoire (épidémiolo-surveillance)
- gestion des crises (sanitaires)

Identifier des unités surveillées (caractéristiques, résultats, géolocalisation)

Identifier des événements sanitaires (crise)

En déduire des zones d'emprises de mesure

En déduire les nouvelles unités faisant l'objet d'une surveillance



Un lien vers ...





MINISTÈRE
DE L'AGRICULTURE
DE L'AGROALIMENTAIRE
ET DE LA FORÊT

agriculture
gouv.fr
alimentation
gouv.fr

Les objectifs

2/ La portée

Domaine en santé animale, santé végétale, ravageurs
(*Pourquoi pas dans le domaine de la santé humaine ?*)

Étendue géographique : France (métropolitaine et COM)

3/ Cas d'usages possibles

Conçu pour répondre à un maximum de cas d'usages en SA
et PV au MAAF

Mises en oeuvre testées sur :

- tuberculose bovine
- protection et qualité des végétaux



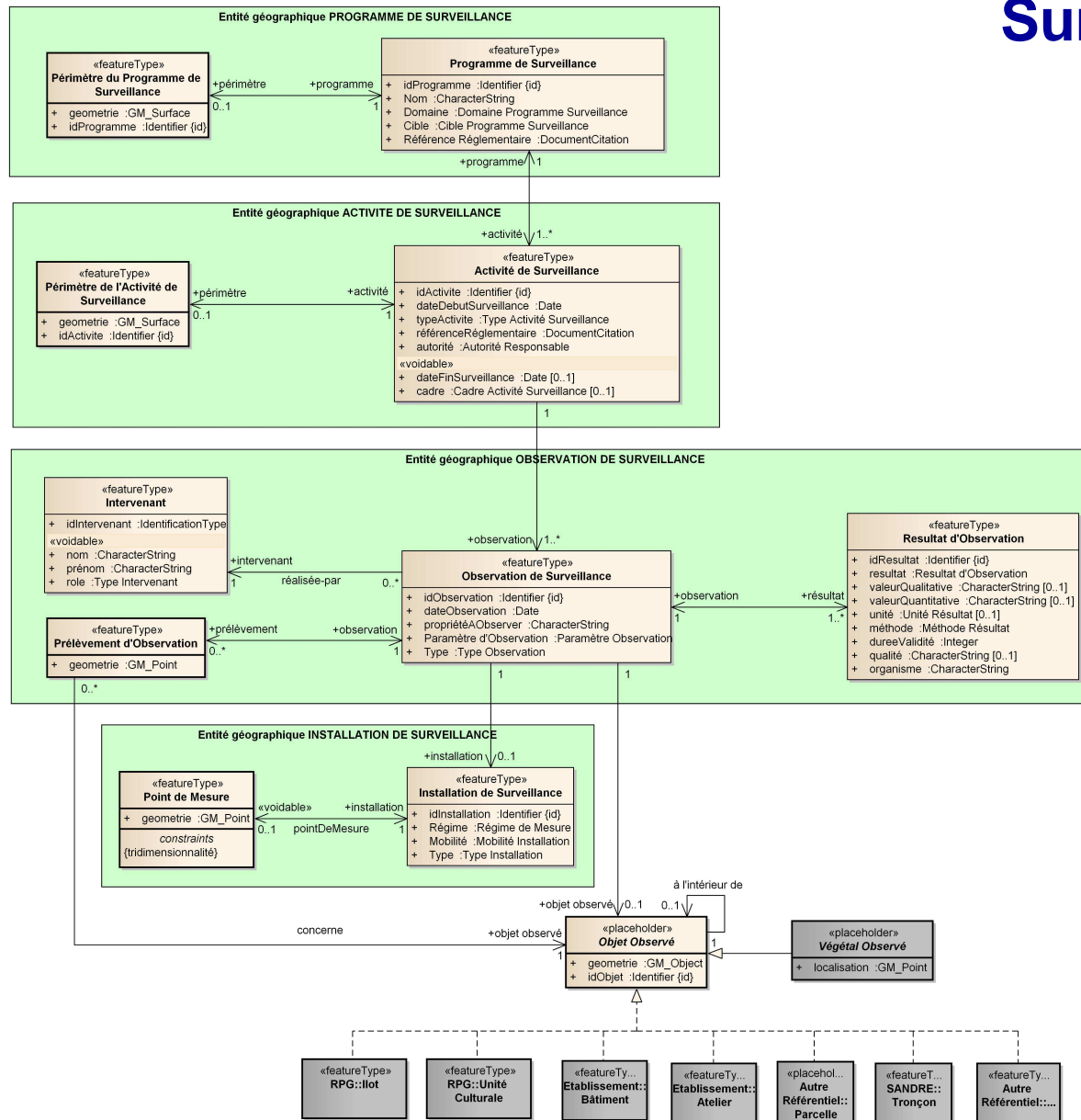


MINISTÈRE
DE L'AGRICULTURE
DE L'AGROALIMENTAIRE
ET DE LA FORÊT

agriculture
gouv.fr
alimentation
gouv.fr



Surveillance du territoire





Liberté • Égalité • Fraternité
RÉPUBLIQUE FRANÇAISE

MINISTÈRE
DE L'AGRICULTURE
DE L'AGROALIMENTAIRE
ET DE LA FORÊT

Types énumérés de Surveillance du territoire

«codeList» Méthode Résultat
+ Visuel + Analyse Laboratoire PCR + Analyse Laboratoire Culture

«codeList» Cible Programme Surveillance
+ Tuberculose bovine + Multipathogène

«codeList» Domaine Programme Surveillance
+ Animal + Vegetal

«enumer...» Résultat Observation
Positif Négatif

«codeList» Unité Résultat

«codeList» Cadre Activité Surveillance
+ Suivi de Foyer + Surveillance de Territoire + ONR / ONQ

«codeList» Autorité Responsable
+ DGAL + GTV + ONCFS + ANSES + FREDON

«codeList» Paramètre Observation
+ Zone Humide + Gueule de Terrier

«codeList» Type Activité Surveillance
+ Piégeage + Visite Terrain + Dépistage

«codeList» Type Observation
+ Prélèvement Echantillon + Constat Visuel

«codeList» Type Intervenant
+ Piégeur + Louvetier + Agent Administratif

«codeList» Type Installation
+ Contrôle Routier + Plateforme + Station + Capteur + Piège à Pheromones + Piège Jaune

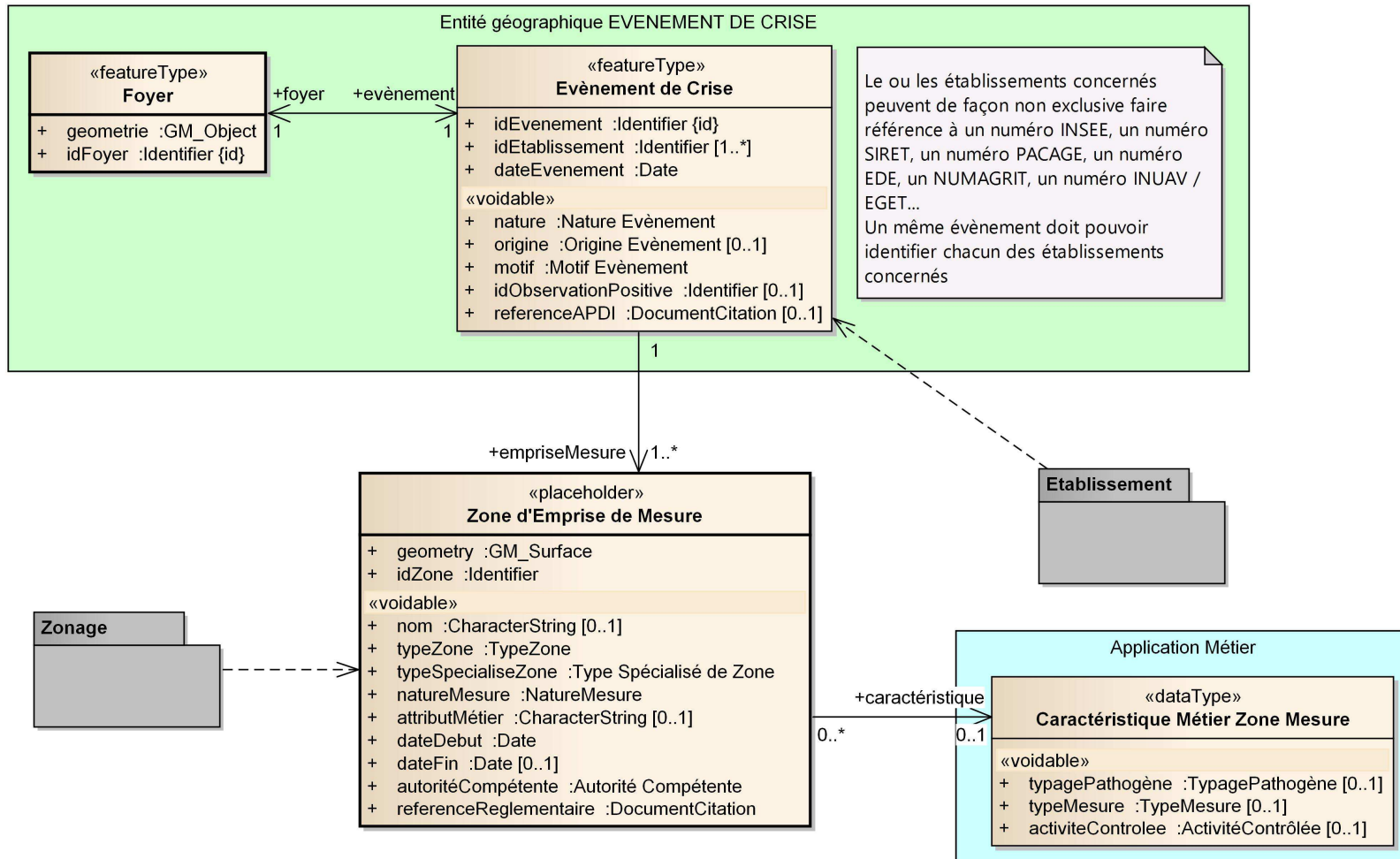
«enumer...» Régime de Mesure
Discret Continu

«enumer...» Mobilité Installation
Oui Non



MINISTÈRE
DE L'AGRICULTURE
DE L'AGROALIMENTAIRE
ET DE LA FORÊT

Événement de crise





MINISTÈRE
DE L'AGRICULTURE
DE L'AGROALIMENTAIRE
ET DE LA FORÊT

agriculture
.gouv.fr
alimentation
.gouv.fr

Type énumérés de l'évènement de crise

«codeList» Origine Evènement
+ Piégeage + Visite Terrain + Dépistage

«enumeration» Nature Evènement
Animal Végétal

«codeList» Motif Evènement
+ Tuberculose Bovine + Multipathogène

«enumeration» TypeZone
Zone de restriction pour la santé des animaux = ZRSA Zone de protection pour la santé des végétaux = ZPSV

«codeList» Type Spécialisé de Zone
+ Restriction + Protection + Contrôle + Surveillance

«enumeration» TypeMesure
Permission Restriction Interdiction Promotion

«enumeration» NatureMesure
Administrative Technique

«codeList» Autorité Compétente
+ Préfet + Ministère

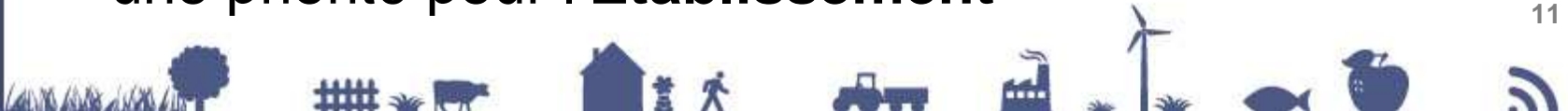
«codeList» TypagePathogène
+ Tub - BCG SB0120

«enumeration» ActivitéContrôlée
Mouvement d'Animaux Vaccination Mouvement de Plantes Production de Plantes / Animaux



Urbanisation des données

- Identification d'entités géographiques réutilisables (en vert dans le modèle de données)
- Prise en charge différenciée des données attributaires et des objets géographiques au sein des entités
- Interaction avec des objets externes aux entités du modèle (en gris dans le modèle) appartenant à des entités définies dans d'autres standards (Établissement, RPG, Cours d'eau, zonage...)
- Peut s'appliquer, avec un minimum d'adaptations, aux domaines de la santé humaine et à d'autres cas de surveillance en matière de risques
- Appelle une définition progressive d'autres entités avec une priorité pour l'**Etablissement**



Planning

Rédaction du projet réalisée à 80 %

Présentation **projet final** à la commission COVADIS de **Janvier 2017**

Lancement de l'appel à commentaire





Liberté • Égalité • Fraternité
RÉPUBLIQUE FRANÇAISE

MINISTÈRE
DE L'AGRICULTURE
DE L'AGROALIMENTAIRE
ET DE LA FORÊT

Merci de votre attention

agriculture
gouv.fr
alimentation
gouv.fr

