

Mise en oeuvre du géostandard PPR version 1



Jean-Loup Delaveau
CERTU - GNSI
Secrétariat de la COVADIS

1. Rappel des dernières évolutions de contenu
2. Structure de mise en oeuvre du standard au sein d'un service
 - ♦ Structure des données PPR
 - ♦ Gestion arborescente des documents PPR en GéoBASE
 - ♦ Gabarits de métadonnées associés



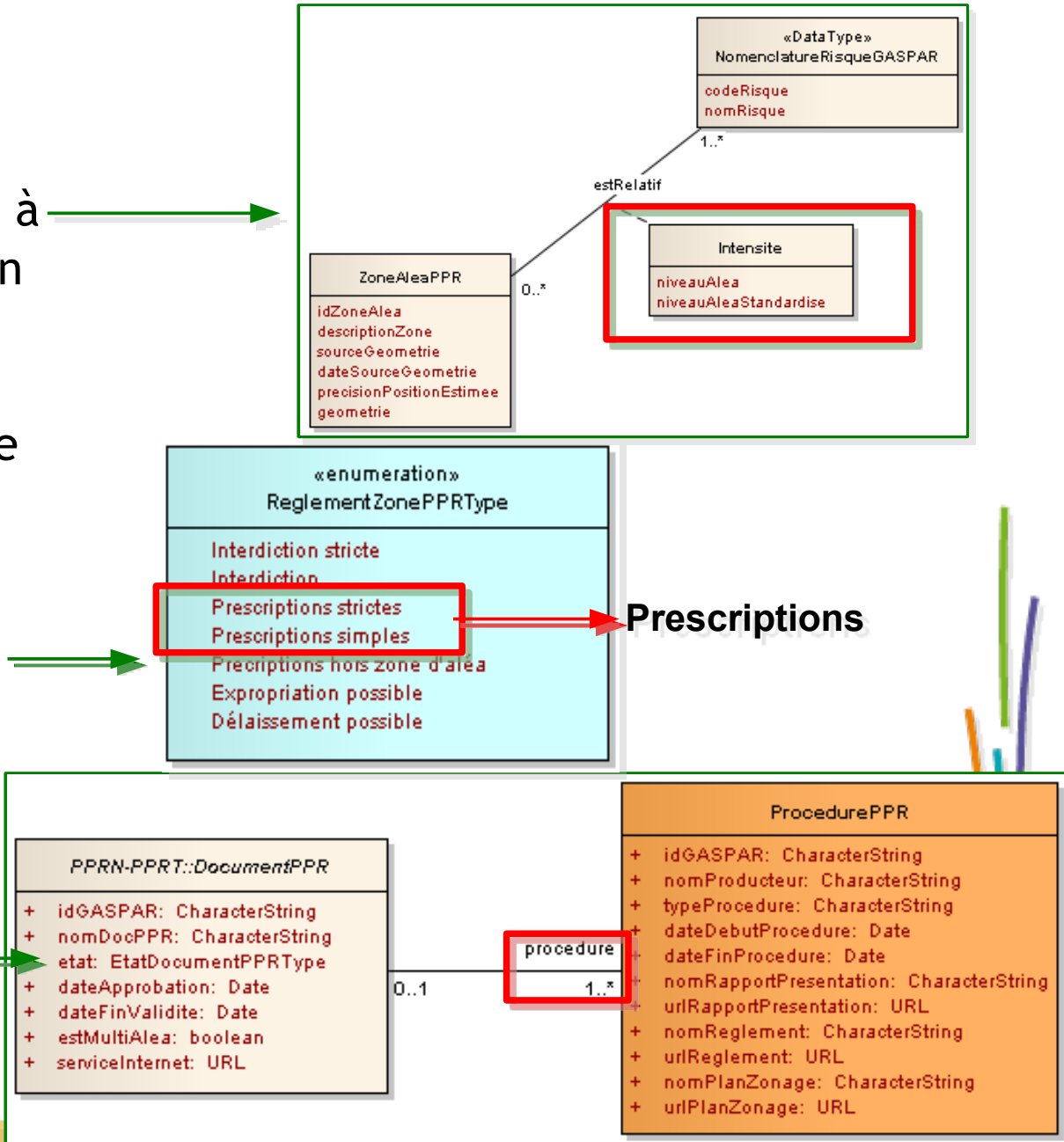
- ~~Mi-octobre : point de coordination DGPR – MIG – secrétariat COVADIS~~
- ~~Mi-novembre : consolidation du standard v0.91~~
- ~~Fin novembre à mi-janvier~~
 - Appel à commentaires
 - Tests par DREAL Midi-Pyrénées
- Janvier
 - Examen des commentaires et retours du test
- Mars
 - Intégration des décisions de la COVADIS de janvier et des derniers commentaires à traiter
 - Finalisation des règles de mise en oeuvre (partie C)

Décisions de janvier

- Traiter le multi-risque
 - Au niveau du document PPR
 - Au niveau des zones d'aléa
- Annexer la nomenclature des enjeux
 - Faute de commentaires
- Proposer une implémentation hiérarchisée par document PPR
 - à la place de tables départementales
 - En vue d'une diffusion des données par PPR
- Gérer l'interface avec l'application GASPAR
 - Dans le modèle
 - Dans la structure des données

Partie B

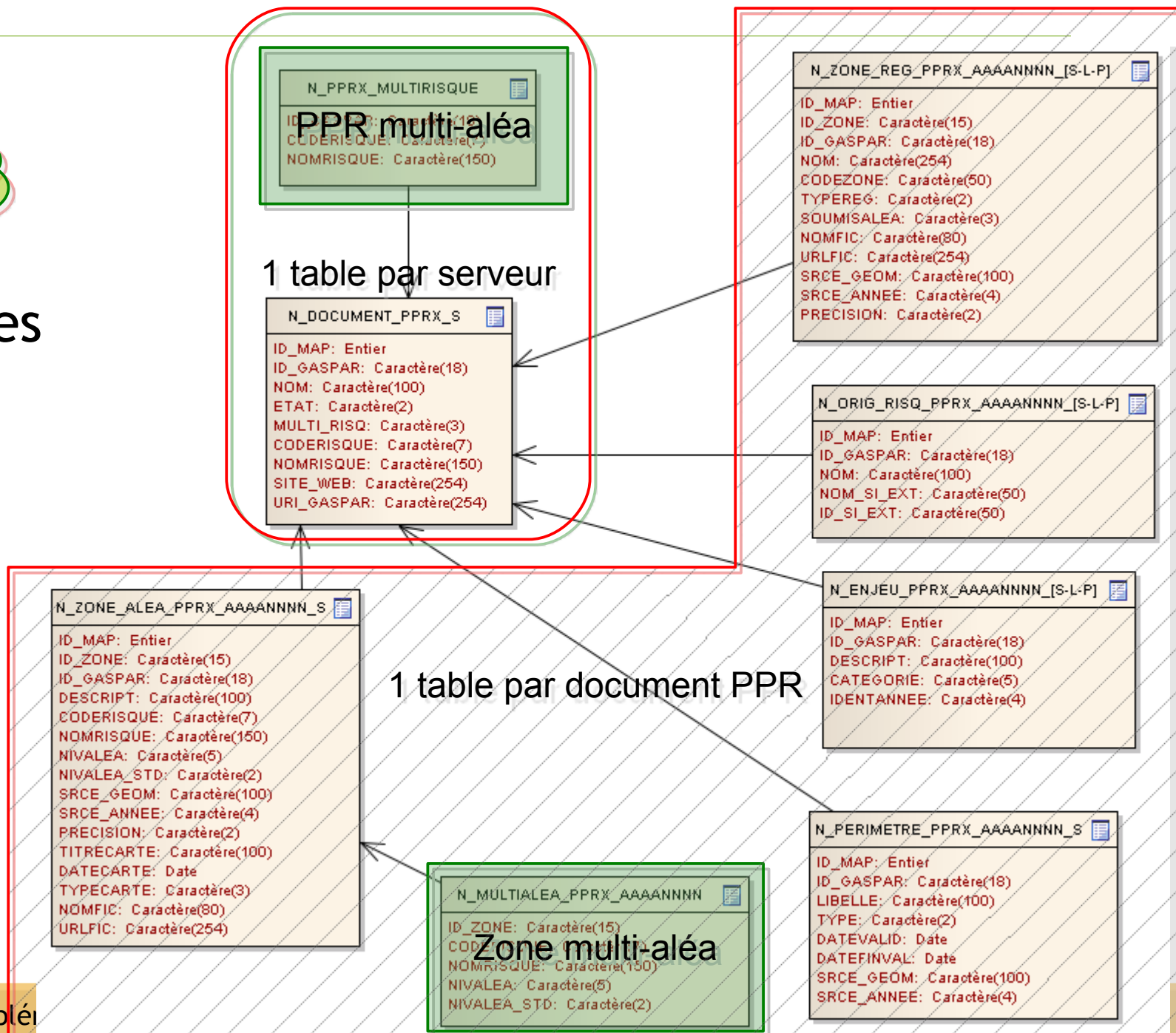
- Zones multi-aléa modélisées à l'aide d'une classe de relation n-aire
- Annexion de la nomenclature des enjeux
- Simplification du type standardisé caractérisant la nature de la réglementation sur une zone PPR
- Modélisation de l'interface avec la base de données GASPARD des procédures PPR



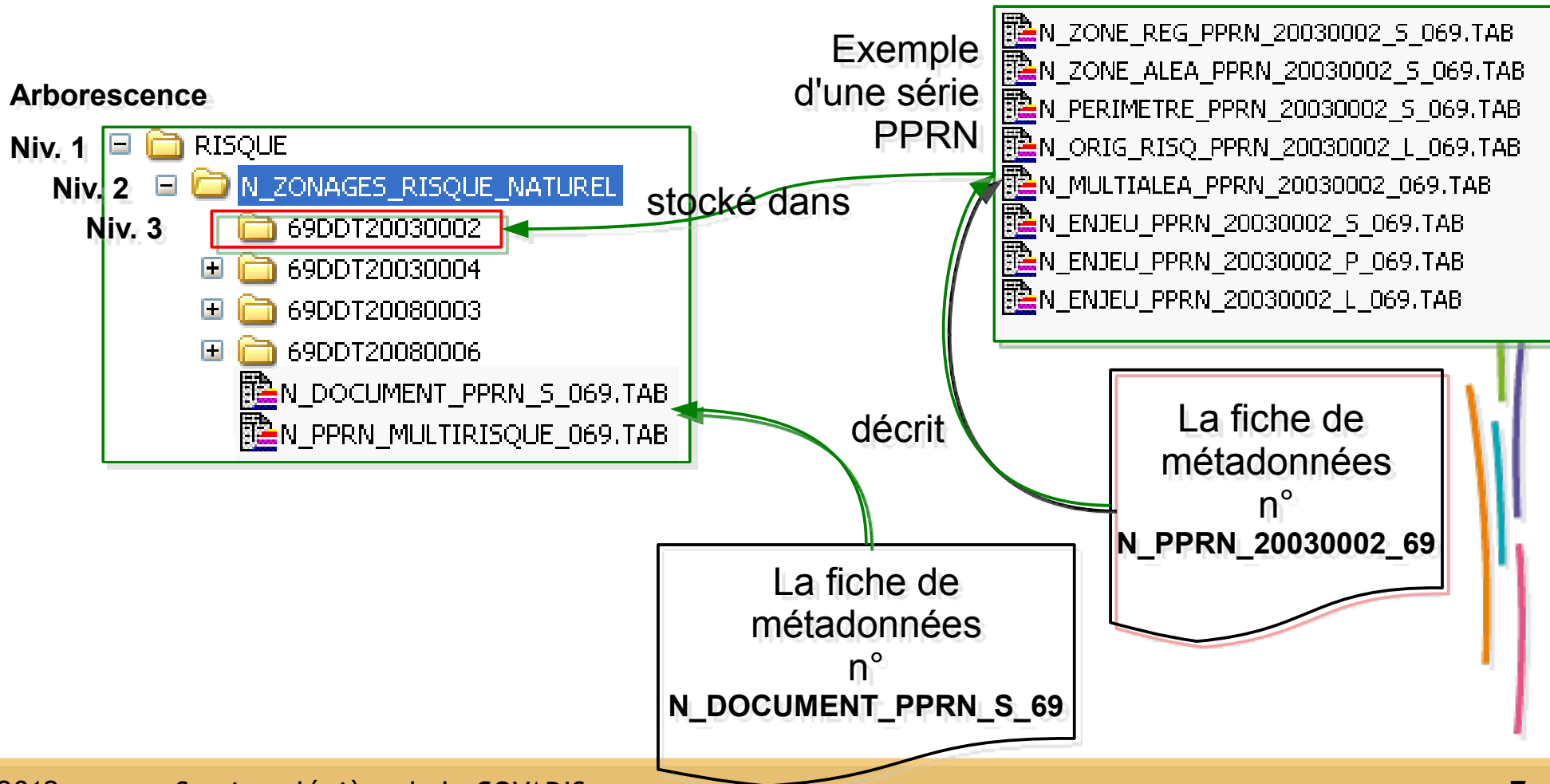
Règles de mise en oeuvre

PARTIE C

Structure des données



- Gestion arborescente par document PPR source
- 1 fiche métadonnées par série PPRN / PPRT



Règles de mise en oeuvre

- Relation entre géostandards PPR et SUP
 - Eviter les doubles saisies
 - Limiter les incohérences

