

Espaces naturels protégés

Projet de géostandard

MNHN Guillaume GRECH - Elodie SANCHEZ
Secrétariat de la COVADIS

Plénière du 28 novembre 2012

Ressources, territoires, habitats et logement
Énergie et climat
Prévention des risques
Développement durable
Infrastructures, transports et mer

Présent
pour
l'avenir



Liberté • Égalité • Fraternité
RÉPUBLIQUE FRANÇAISE

COMMISSION DE
VALIDATION DES
DONNÉES POUR
L'INFORMATION
SPATIALISÉE

Sommaire

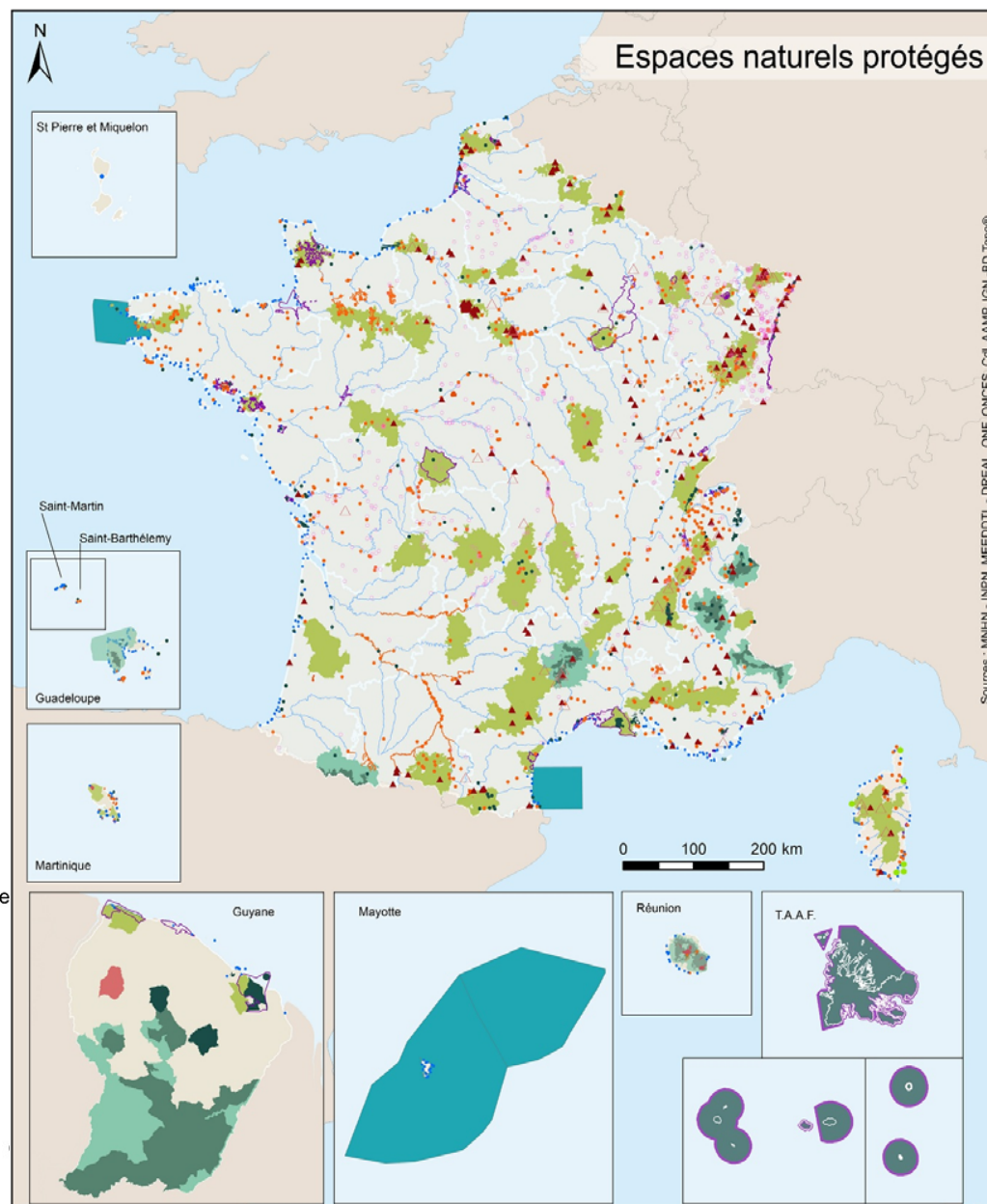
- Thématique *espaces naturels protégés*
- Pourquoi un géostandard ENP ?
- Organisation de la standardisation
- Méthode et résultat de modélisation
- Structure de mise en œuvre informatique
- Calendrier
- Questions/réponses



Thématique *espaces naturels protégés*

- ENP : espaces assurant une protection ou une gestion du patrimoine naturel (protection réglementaire, contractuelle, foncière, ou désignation au titre de conventions et engagements européens ou internationaux)

- | | |
|---|---|
| ● Réserve naturelle nationale de moins de 5000 ha | ■ Réserve naturelle nationale de plus de 5000 ha |
| ● Réserve naturelle de Corse | ■ Réserve nationale de chasse et de faune sauvage |
| ○ Conservatoire d'espace naturel | ■ Parc naturel régional |
| ▲ Réserve biologique dirigée | ■ Parc national : aire d'adhésion |
| △ Réserve biologique intégrale | ■ Parc national : zone de cœur |
| ● Site du conservatoire du littoral | ■ Parc naturel marin |
| ● Arrêté préfectoral de protection biotope | □ Site Ramsar |
| | □ APB concernant un cours d'eau |



Une base nationale pour :

- Porter à connaissance la réglementation qui s'applique au sein des périmètres des espaces protégés
- Gérer la connaissance sur la biodiversité remarquable de ces espaces, et aider à la mise en œuvre de politiques publiques pour la protection de la nature

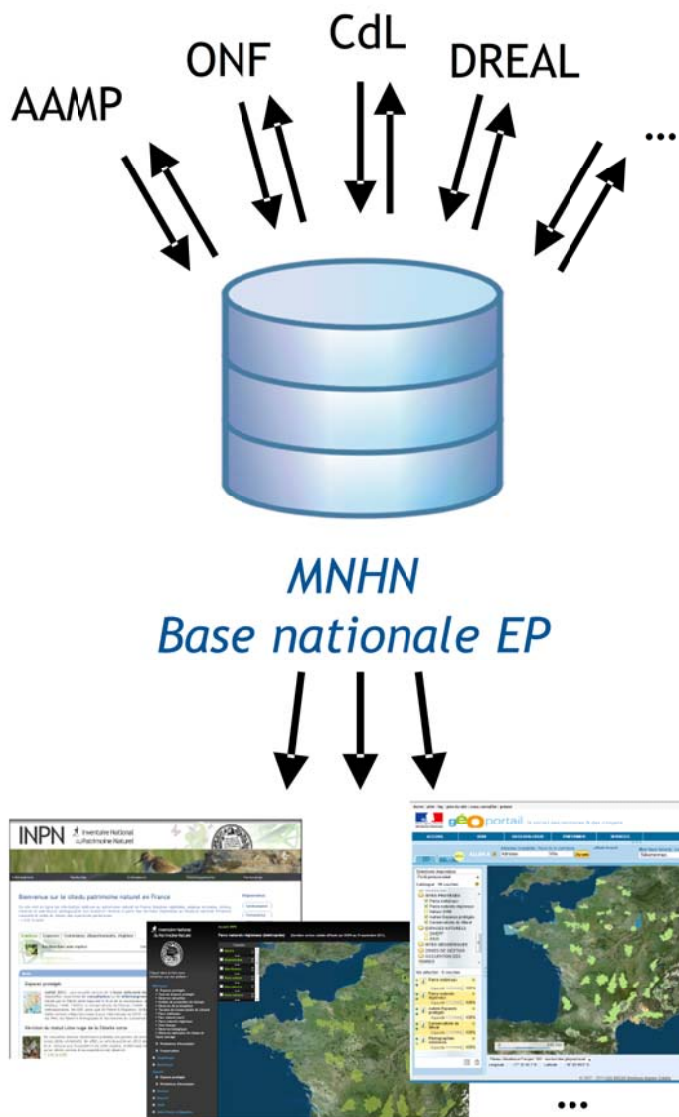


La base nationale administrée par le MNHN :

- ~ 2750 sites gérés
- Réseau d'une 30aine de contributeurs, dits « opérateurs techniques » (26 DREALs, CdL, ONF, AAMP...)
- Plus de 20 types de protections réglementaires, contractuelles, foncières ou prises au titre d'une convention internationale
- Couverture géographique : métropole, 5 DOM, TAAF, St-Pierre & M., St-Martin, St-Barthélemy... et zones marines correspondantes



La base nationale : circuit des données



- Intégration de multiples contributions
- Processus itératifs de standardisation
- "Labellisation" pour certaines protections
- Harmonisation, consolidation, assemblage national
- Enrichissement par les autres inventaires INPN
- Mise à jour de la base européenne CDDA (→ WCMC)
- Directive INSPIRE
- Exploitation dans des programmes nationaux (SCAP, ...)
- Consultation sur INPN : formulaires et cartographie
- Couches SIG en téléchargement sur INPN
- Diffusion Web-services (Carmen)
- Diffusion Géoportail (IGN) et Géocatalogue (MD INSPIRE)
- Diffusion OpenStreetMap

Pourquoi un géostandard ENP ?

- Contexte

GT SINP Evolutions des procédures de m à j, avec notamment une augmentation des fréquences de m à j

- Besoins

→ Mieux organiser les remontées de données, en facilitant les échanges entre les acteurs liés à la production des données et le niveau national (MNHN)

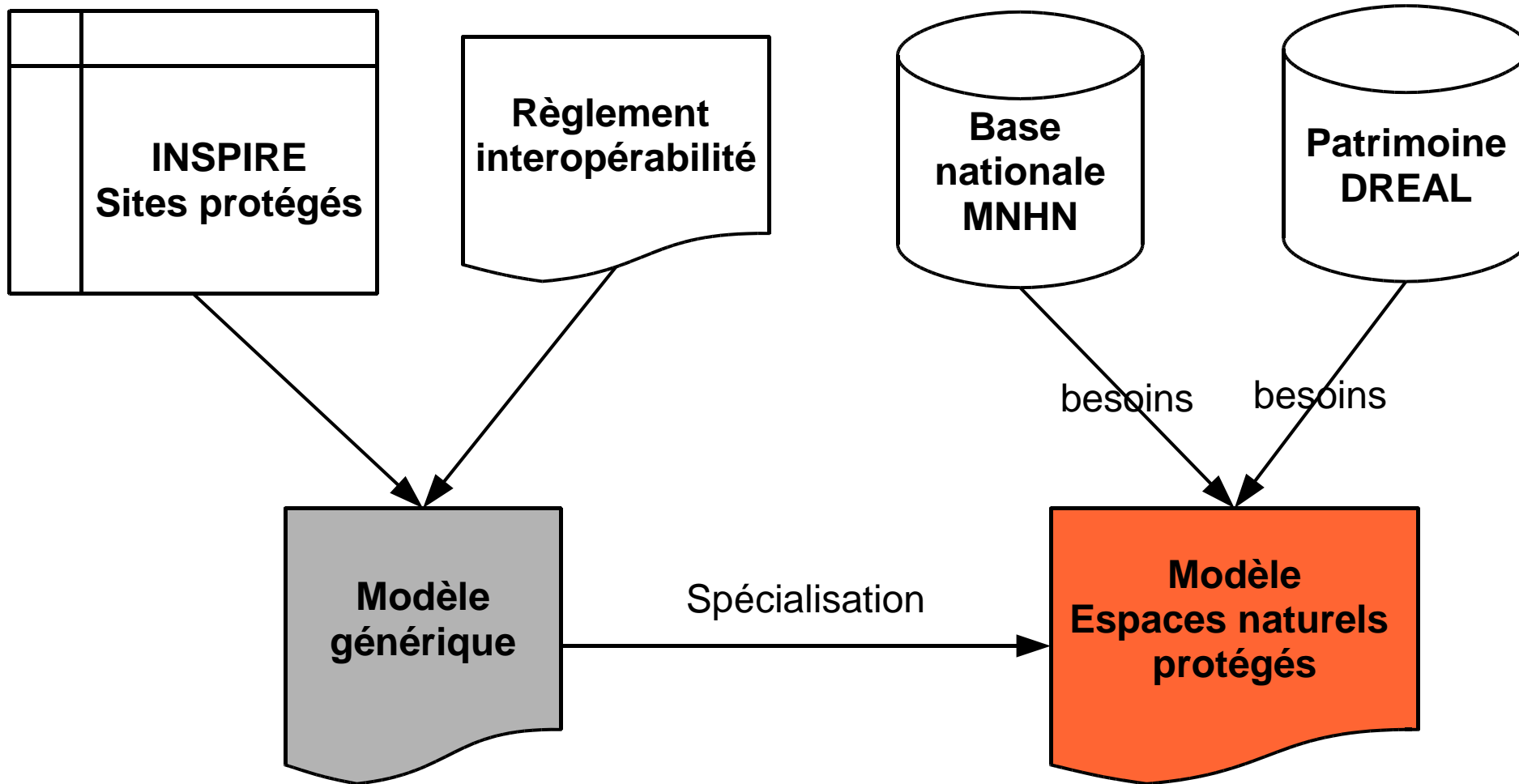
→ Pré-formater au maximum les données pour limiter les étapes de mise en conformité avec la base nationale

→ Couvrir la totalité de l'information à mobiliser au niveau national (rapportages et programmes nationaux notamment)

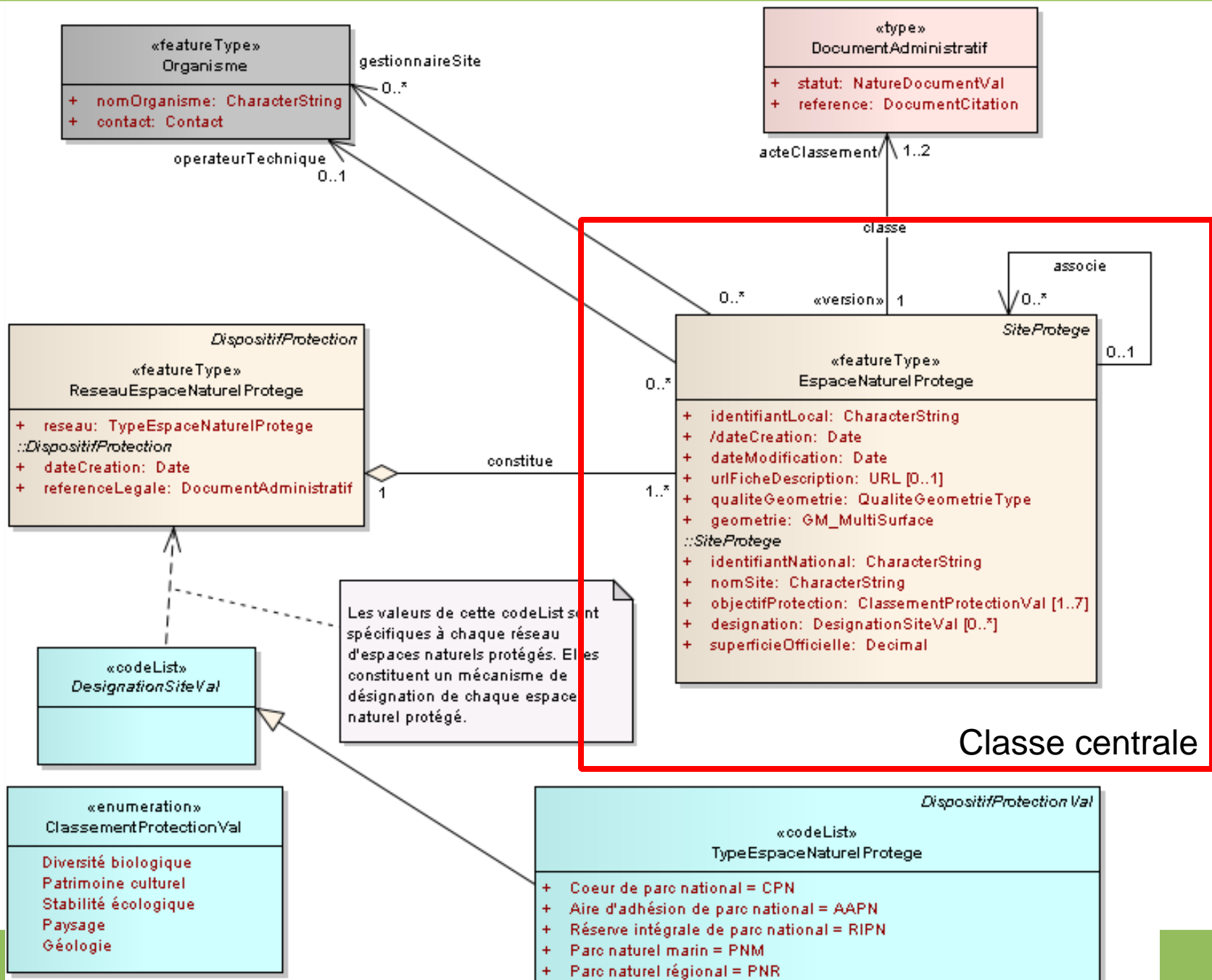
→ Suivre au plus près les évolutions réglementaires qui peuvent s'opérer sur les sites

- Méthode
- Mise en place d'un GT CERTU/MEDDE/MNHN/DREALs
- Prise en compte de l'existant :
 - Note de cadrage GT SINP
 - Socle des données DIREN
 - Fiches juridiques ATEN
 - Existant sur le modèle de la base nationale
- 4 réunions de travail pour :
 - Préciser les besoins et détailler les termes
 - "Confronter" les impératifs entre le niveau local et national
 - Valider les modèles qui s'en sont dégagés
- Synthèse des contributions dans un document (secrétariat Covadis) : 6 versions de travail jusqu'à la finalisation du projet

Méthode suivie



Modèle de données



Suivi de la qualité

«dataType» QualiteGeometrieType
+ precisionPositionEstimee: ClassePrecisionVal + sourceGeometrie: Indicateur de qualite geometrique à l'objet + dateSourceGeometrie: Date
constraints {Si la précision de positionnement estimée est vide, la source de la géométrie est obligatoire}
notes --definition-- Type permettant d'estimer la qualité géométrique de l'objet soit en décrivant la source de la géométrie, soit en fournissant une estimation de la précision de positionnement.

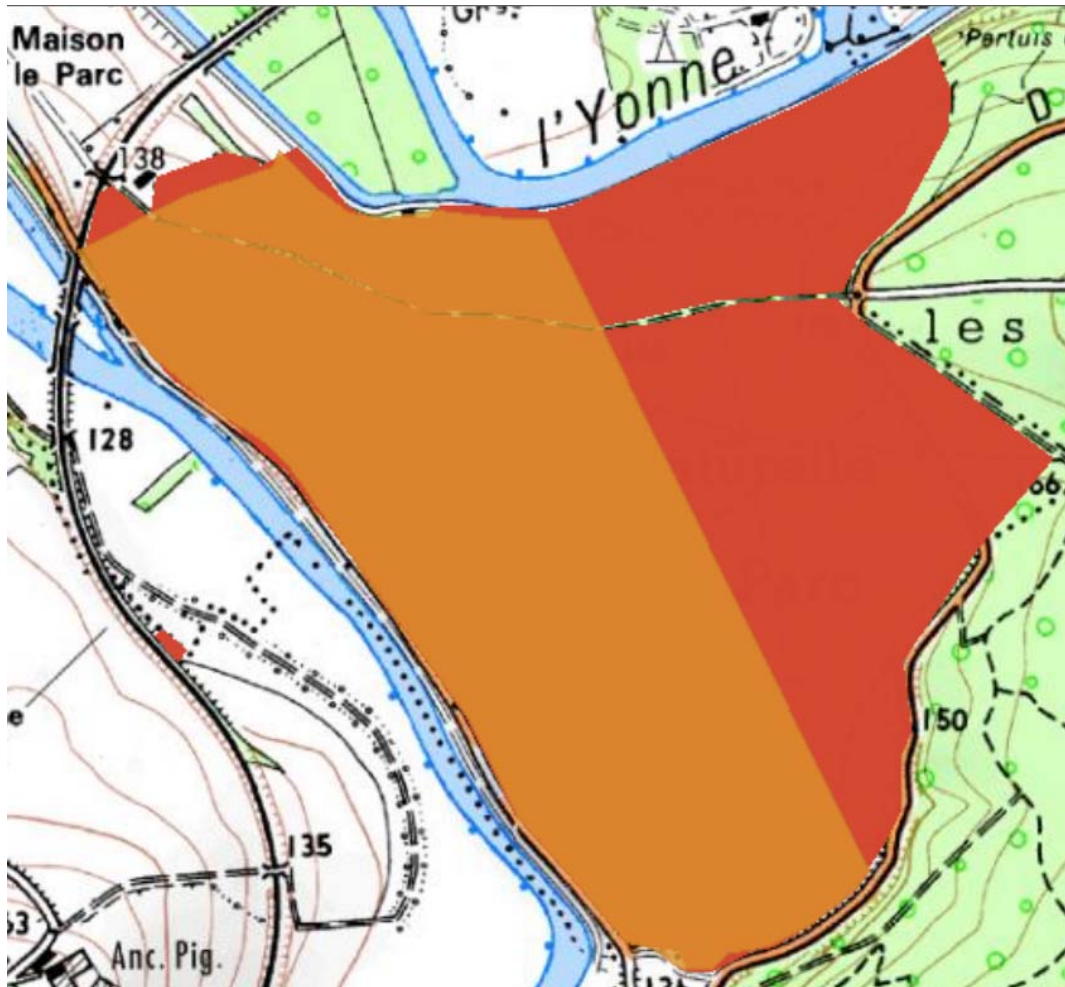
- Qualifier la qualité géométrique des périmètres ENP
- Indicateur de qualité ajouté à chaque ENP
- Saisie obligatoire
 - Estimation de la précision OU
 - Source de la géométrie



«CodeList» ClassePrecisionVal
+ Décimétrique + Métrique + Décamétrique + Hectométrique + Kilométrique + Non estimée

«CodeList» SourceGeometrieVal
+ SCAN 25 + Carte IGN au 1:25 000 + Carte IGN au 1:25 000 agrandi au 1:10 000 + BD Ortho + Plan cadastral informatisé assemblé au 1:5 000 + BD Parcellaire + BD Topo

Exemple



- Cas de figure où une indication de la qualité géométrique peut être utile



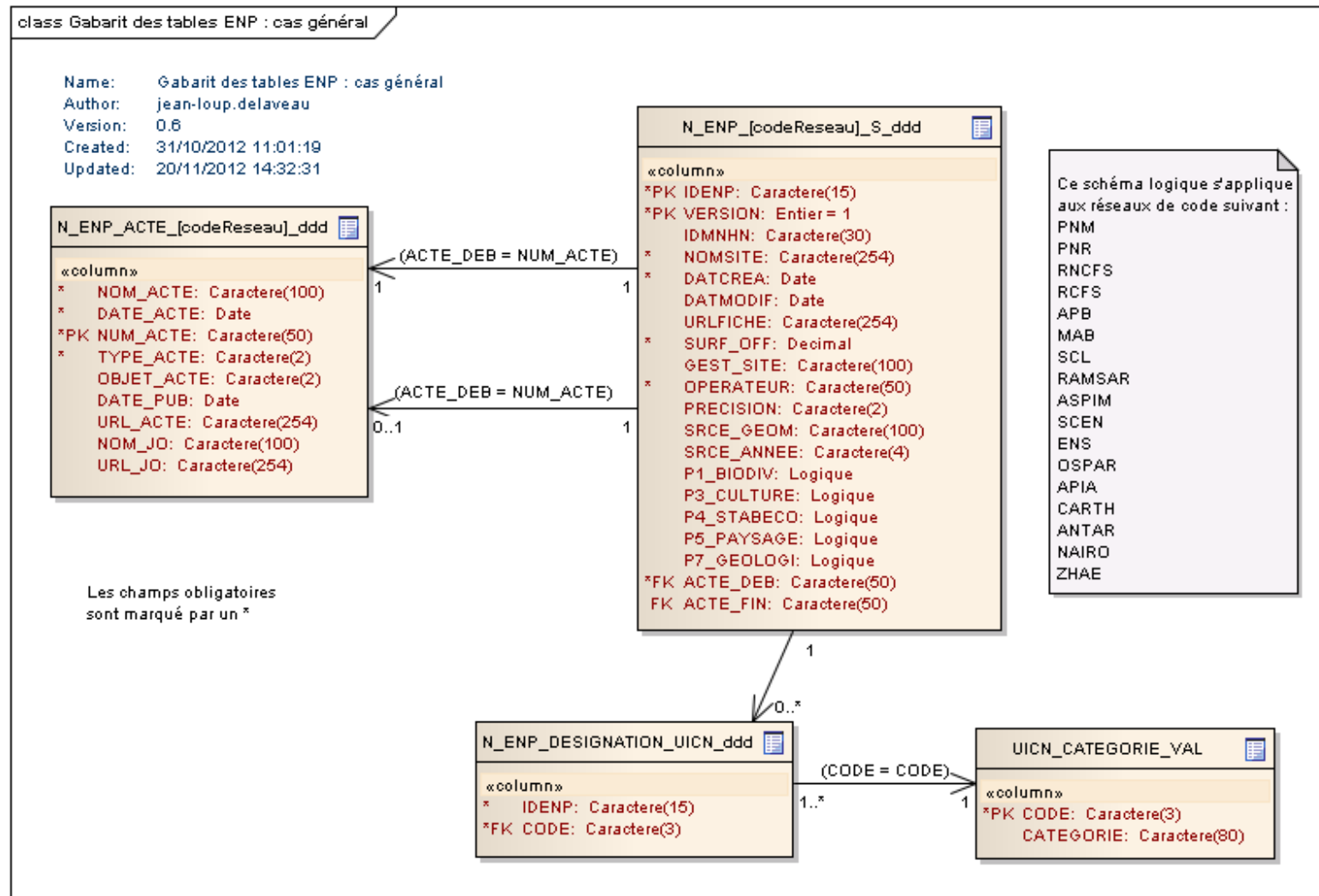
Modélisation temporelle

- Chaque espace naturel protégé est modélisé comme une suite d'occurrences versionnées
 - Id : un ENP conserve le même identifiant
 - Version : incrémentée à chaque modification administrative
 - Début de validité : date de l'acte administratif classant l'espace
 - Fin de validité : date de l'acte administratif modifiant le classement de l'espace
- Implémentation par deux liens vers les tables contenant les actes
 - ACTE_DEB
 - ACTE_FIN

} Clé unique



Structure de mise en œuvre



Calendrier prévisionnel

Standard ENP / calendrier actualisé au 19 novembre 2012

Date	Action
Octobre 2012	Finalisation du projet de géostandard
COVADIS novembre 2012	Présentation du projet de standard
Décembre – Février 2013	Appel à commentaires
Mars 2013	Exploitation des résultats de l'appel à commentaires
COVADIS mars 2013	Examen du projet pour validation



Questions

- Où placer les règles de correspondance entre schémas COVADIS et INSPIRE ? Dans le géostandard ou en annexe ?
- Êtes-vous d'accord pour soumettre ce projet à appel à commentaires ?

