

Géo-IDE Base

Présentation du projet

Réunion inter-régionale.
Aix-en-Provence, 10 juin 2014

Christophe ROUSSON, MAAF – SDSI/BMSQ

Plan de la présentation

- Rappel des objectifs du projet
- Le découpage en « paliers »
- Organisation du projet et historique
- Planning
- Avancement et déploiement
- Accompagnement
- Articulation Base - Catalogue

Les objectifs du projet

- Mettre en place un entrepôt de données géographiques qui permette d'utiliser les outils GéoIDE, notamment GI Catalogue et GI Carto
- Moderniser le dispositif Géobase (entrepôt local de données)
- Moderniser les outils d'administration associés et proposer aux utilisateurs un ensemble cohérent d'outils intégrés
- Rendre le dispositif utilisable par tous types de service (DDI, DRAAF, DREAL, AC)
- Faciliter l'usage des SGBDR à cartouche spatiale

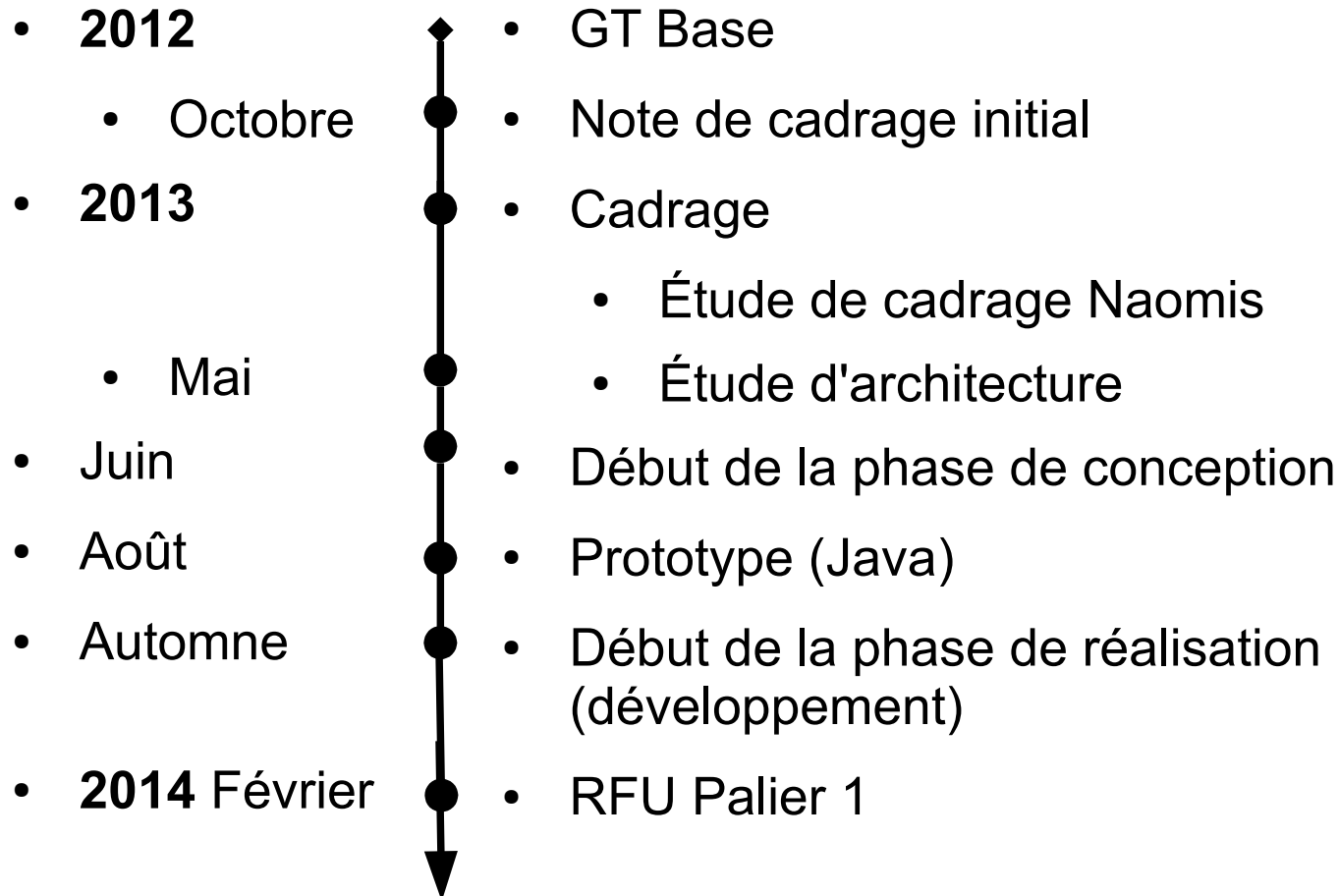
Un projet découpé en « paliers »

- Programme GéoIDE :
Géo-IDE Base, Géo-IDE Catalogue,
Géo-IDE Distribution, Géo-IDE Carto
- Projet Géo-IDE Base découpé en 4 paliers
 - Palier 0 : Migration des serveur Linda2 sur serveur eSBL
 - Palier 1 : Remplacement et amélioration des outils existants
 - Palier 2 : Nouvelles fonctionnalités (échanges, référentiels, ...)
 - Palier 3 et 4 : Nouveaux besoins avec stockage en base de données et gestion des services centraux

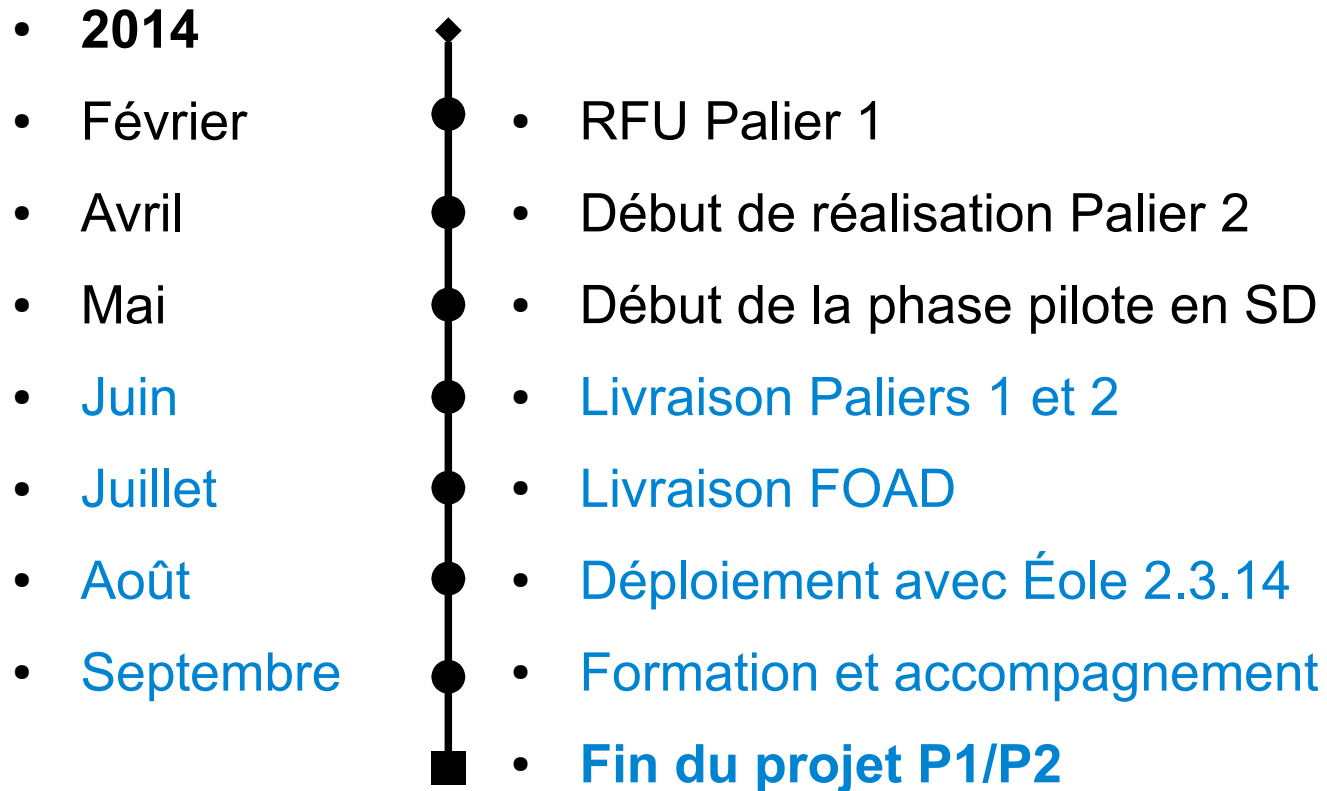
Organisation – Acteurs du projet

- Gouvernance CCIG (mutualisation interministérielle)
Projet du programme Géo-IDE
- Sponsor / MOA opérationnelle : MAAF – SDSI
- AMOA : NAOMIS
- MOE générale Géo-IDE : MEDDE – CP2I
- MOE : MAAF – SDSI/DIG
- Projet de déploiement :
 - PIT, PNE Serveur et réseau
- Projet d'accompagnement
 - MAAF – SDSI/DIG
 - EDUTER

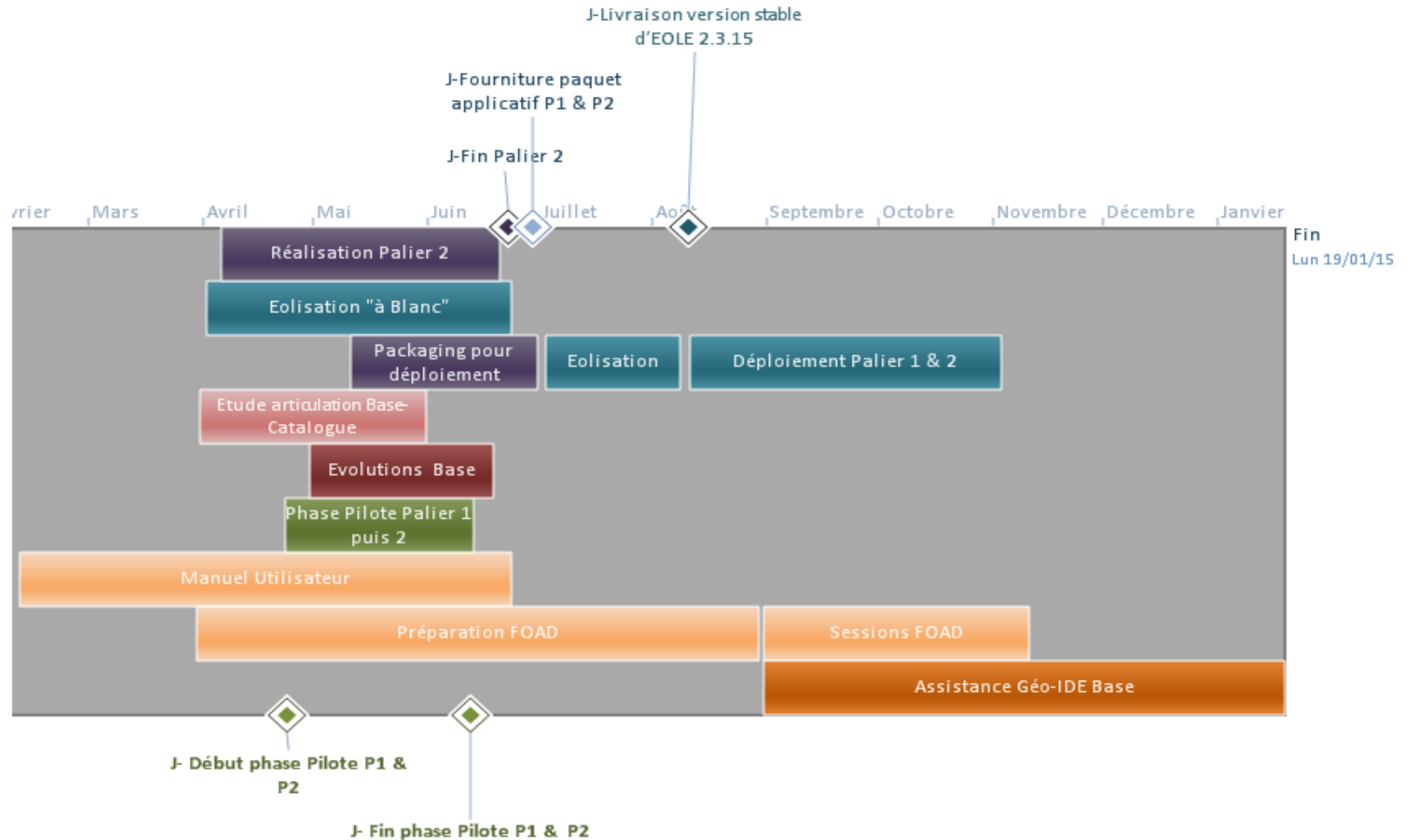
Rapide historique



Rapide historique et jalons à venir

- 
- **2014**
 - Février
 - RFU Palier 1
 - Avril
 - Début de réalisation Palier 2
 - Mai
 - Début de la phase pilote en SD
 - Juin
 - Livraison Paliers 1 et 2
 - Juillet
 - Livraison FOAD
 - Août
 - Déploiement avec Éole 2.3.14
 - Septembre
 - Formation et accompagnement
 - **Fin du projet P1/P2**

Planning – Paliers 1 et 2



Avancement

- Palier 0 :
 - Officiellement terminé → passage en mode assistance dans le cadre général Géo-IDE à organiser
 - Les services n'ayant pas encore déployé le palier 0 devront attendre la mise en production du palier 1
- Palier 1 :
 - Phase pilote démarrée depuis le 24/04
 - Diffusion d'une première version du manuel utilisateur aux sites pilotes le 05/05 et aux CMSIG le 12/05
 - Scénarisation de la formation terminée
 - Rédaction des modules de formation en cours

Avancement – Palier 2 en cours

- Périmètre
 - Fonctions pour gérer les échanges entre services, en exploitant les services de téléchargement de Géo-IDE Catalogue
 - Outillage pour la gestion des téléchargements des référentiels issus de Géo-IDE Distribution (référentiels IGN)
 - Évolutions issues de la RFU, non prises en compte dans le palier 1
- Avancement
 - En fin de qualification
 - Déploiement en sites pilotes dans les prochains jours

Déploiement - Planning

- Phase pilote jusqu'à fin juin
- Livraison des paquets applicatifs fin juin
- Qualification du paquet éolisé durant l'été (RC 2.3.14)
- Déploiement du paquet avec la mise à jour Éole 2.3.14 (fin août)
- Activation progressive de l'application sur les serveurs eSBL à l'automne

Accompagnement - Modalités

- Manuel utilisateurs
- Formation à distance (FOAD)
 - aide à la prise en main de l'application
 - rappel des bonnes pratiques de gestion du patrimoine local de données géographiques
- Assistance applicative

Accompagnement - Organisation

- Interventions de plusieurs acteurs
 - Scénarisation de la formation avec l'aide d'EDUTER
 - Élaboration du contenu par la SDSI
 - Mise en forme pour la FOAD par EDUTER
 - Formation des tuteurs par la SDSI
 - Hébergement de la formation sur la plateforme SYFOAD
 - Gestion administrative de la formation par un CVRH
- Assistance applicative dans le cadre de l'accompagnement global à Géo-IDE
 - Point d'entrée et N1 au PSIN
 - N2 assuré par la SDSI

Accompagnement - Avancement

- Actions terminées :
 - Fourniture du Manuel Utilisateur et du guide de bonnes pratiques aux CMSIG le 12/05
 - Scénarisation des formations
- Actions en cours :
 - Finalisation des modules de formation fin juin 2014
 - Fourniture des modules de formation fin juin 2014 à EDUTER
 - Mise en ligne sur la plate forme FOAD pour fin juillet 2014
 - Réalisation des sessions de formation en octobre 2014

Accompagnement - FOAD

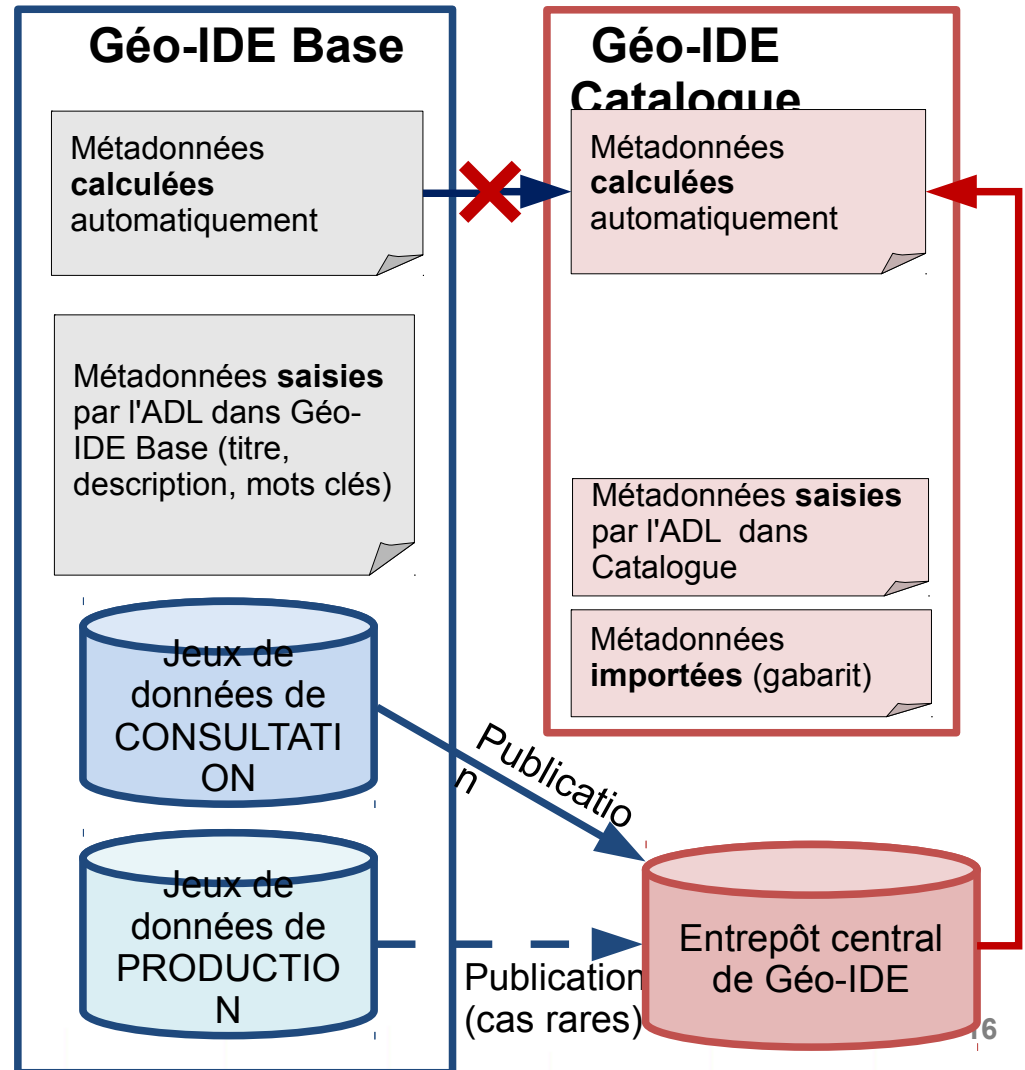
- Contenu
 - Aide à la prise en main de l'application
 - rappel des bonnes pratiques de gestion du patrimoine local de données géographiques
- Cibles : ADL en DDT, DRAAF et DREAL
- ~ 150 personnes à former, soit 5 sessions de 30 personnes
- Estimation :
 - Pour 8 h de travail de la part d'un stagiaire (équivalent à 1 jour d'une formation en présentiel)
 - 6 j de tutorat à prévoir par session
- Tuteurs envisagés :
CMSIG, SDSI + appel à volontaires en SD

Articulation Base - Catalogue

Fonctionnement transitoire

Situation actuelle :

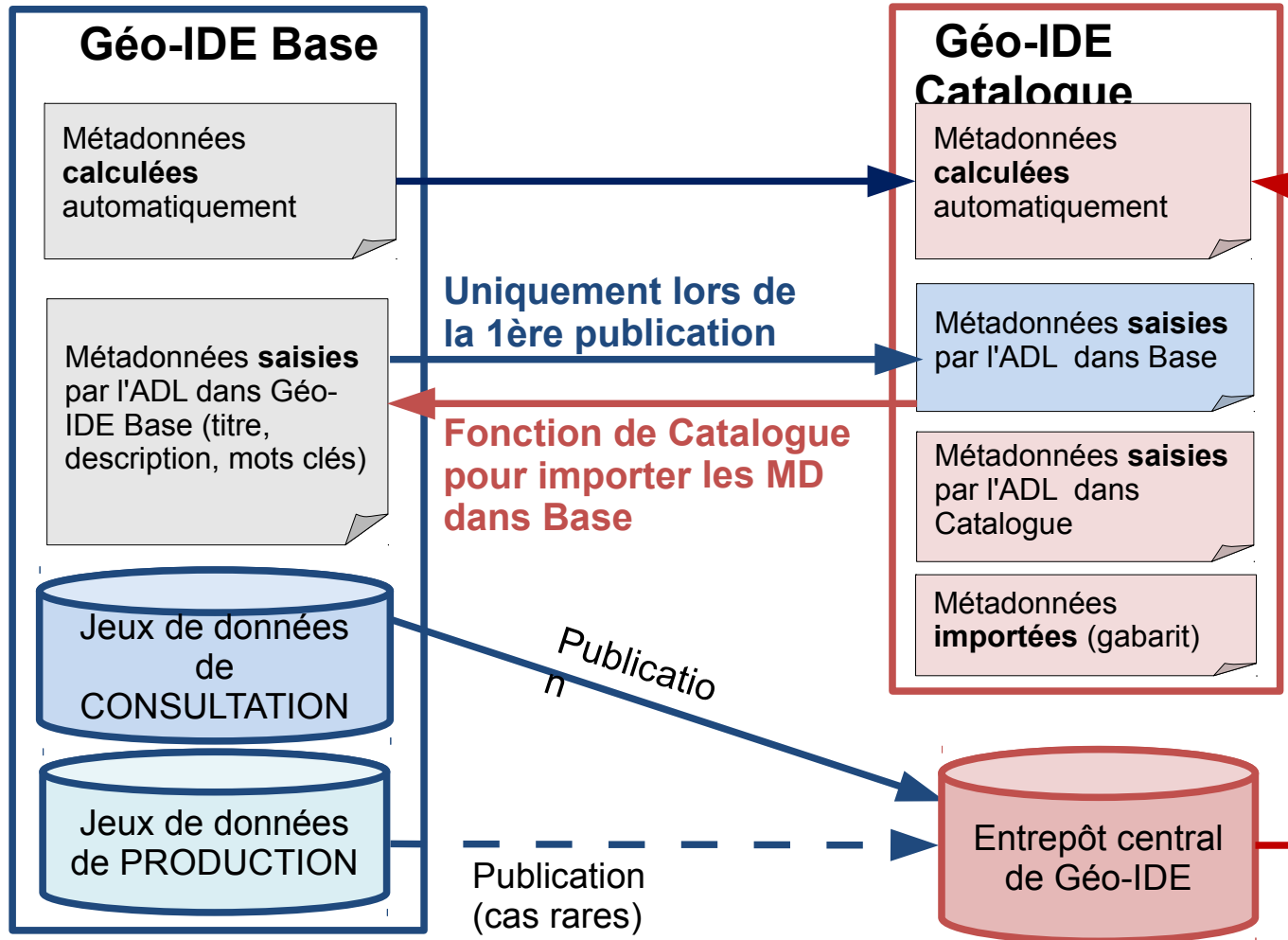
- Les métadonnées de Géo-IDE Base ne sont pas importées dans Géo-IDE Catalogue lors de la publication d'un jeu de données
- Il existe des métadonnées communes à Géo-IDE Base et Géo-IDE Catalogue
- Certaines métadonnées sont calculées, d'autres alimentées par l'utilisateur (ADL ou Producteur)
- Le périmètre des métadonnées dans Géo-IDE Catalogue est plus vaste que celui de Géo-IDE Base



Articulation Base - Catalogue

- Phase transitoire (mi-août / novembre 2014)
 - Description des jeux de données dans Géo-IDE Base tant que le jeu de données n'est pas publié
 - Pour éviter la double saisie : dès le palier 1, la saisie des MD dans Base sera désactivée dès que le JDD est publié vers Géo-IDE.
- Mise en place de la version 1.1 de Géo-IDE Catalogue
 - Apport d'évolutions pour l'échange de métadonnées entre Géo-IDE Base et Géo-IDE Catalogue
 - Nécessite tout de même de respecter certaines bonnes pratiques (cf. suite de la présentation)

Fonctionnement avec Catalogue 1.1



Fonctionnement avec Catalogue 1.1

Cas de situation	Fonctionnement dans Géo-IDE Base	Fonctionnement dans Géo-IDE Catalogue
Jeu de données non publié vers Géo-IDE (entrepôt central)	Saisie des MD	Pas de saisie des MD
Jeu de données publié pour la 1ère fois vers Géo-IDE	Envoi des MD à Catalogue	Saisie des MD suivantes dans Catalogue
Jeu de données republié (ex : mise à jour) vers Géo-IDE	Pas d'envoi des MD Possible d'importer des MD de Catalogue (seulement les MD compatibles avec Base)	Calcul des MD automatiques dans catalogue Continuer la saisie des autres MD
Jeu de données publié vers Géo-IDE mais supprimé dans Géo-IDE Base	Il faut d'abord « dépublier » avant de supprimer	Jeu de données « dépublié » MD orphelines

Merci de votre attention